










PLANIMETRIA DI EMERGENZA

Piano -3

LEGENDA

-  Punto di raccolta - luogo sicuro
-  Uscita di emergenza
-  Indicazione per raggiungere l'uscita di emergenza
-  SIETE QUI YOU ARE HERE
-  Via di emergenza - percorso d'esodo
-  Naspo
-  Estintore



ISTRUZIONI DI SICUREZZA

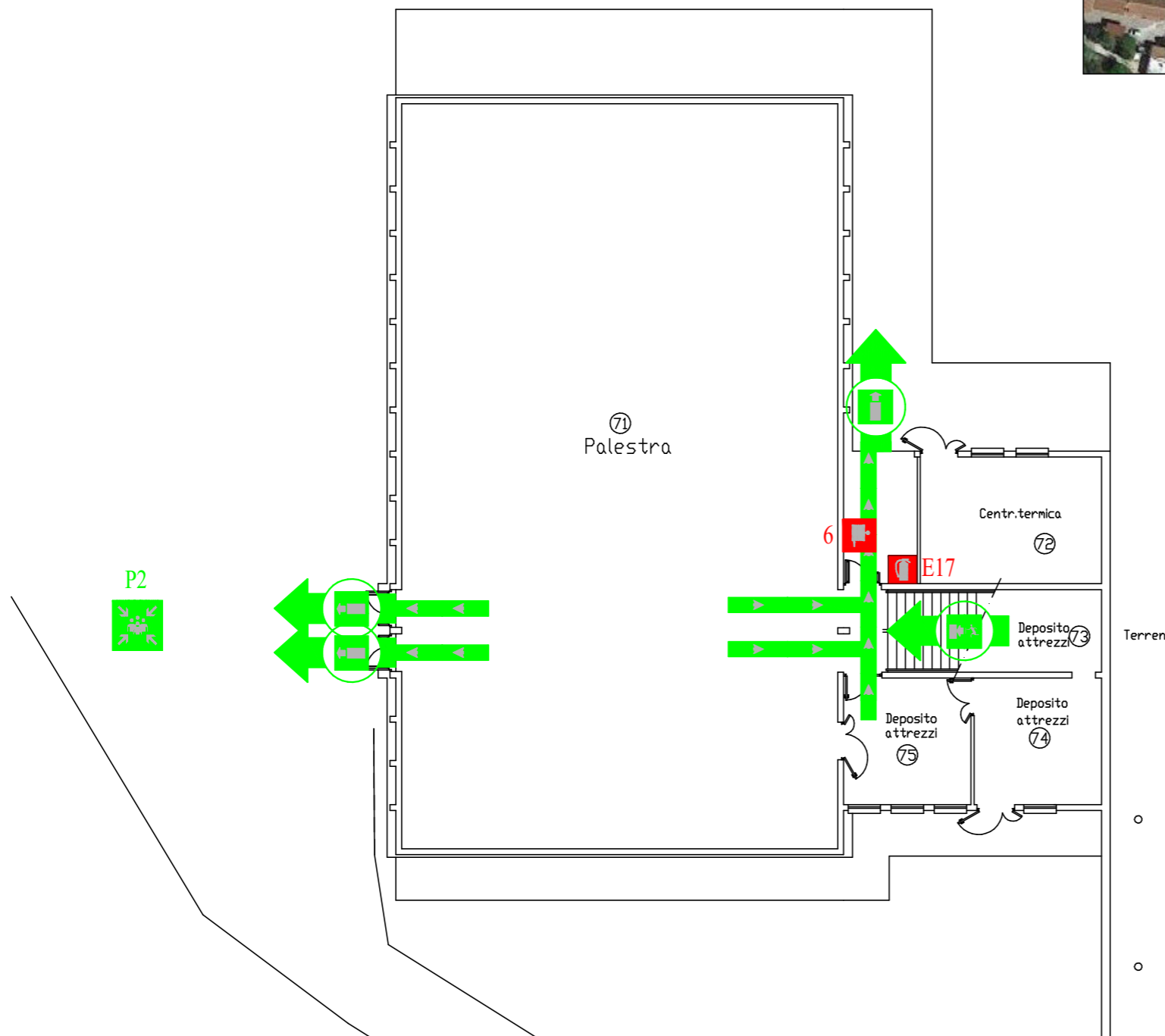
- Alla diramazione dell'allarme sonoro:
- Mantenere la calma;
 - Interrompere immediatamente ogni attività;
 - Lasciare tutto l'equipaggiamento;
 - Incolonnarsi dietro gli aprifila;
 - Ricordarsi di non spingere, non gridare e non correre;
 - Seguire le vie di fuga indicate;
 - Raggiungere la zona di raccolta assegnata.

NORME DI COMPORTAMENTO IN CASO DI INCENDIO

- Mantenere la calma;
- Anteporre la sicurezza delle persone a quella delle cose;
- Chiudere le porte tagliafuoco eventualmente aperte al fine di contenere la propagazione del fumo e dell'incendio;
- Non usare ascensori;
- In presenza di fumo o fiamme coprirsi la bocca ed il naso con fazzoletti possibilmente umidi;
- In presenza di molto fumo camminare carponi;
- Se si rimane intrappolati, segnalare in qualche modo la posizione;
- Se l'incendio e/o il fumo rendono impraticabili le vie di uscita chiudere bene la porta, sigillare le fessure con panni bagnati, aprire le finestre e chiedere soccorso;
- Non aprire eventuali porte calde, se necessario aprirle posizionandosi dietro la porta pronti a richiuderla in caso di fiammata;
- Utilizzare i mezzi antincendio a disposizione solo per spegnere incendi di piccole/medie dimensioni assicurandosi sempre una via di fuga;
- Non usare mai l'acqua per spegnere un incendio in presenza di impianti elettrici;
- In caso di evacuazione portarsi all'esterno ordinatamente e con calma, non creare allarmismo o confusione, non spingere, gridare o correre.

NORME DI COMPORTAMENTO IN CASO DI TERREMOTO

- Durante il terremoto:
- Se si è in un luogo chiuso cercare riparo nel vano di una porta inserita in un muro portante (quelli più spessi) o sotto una trave;
 - Ripararsi sotto un tavolo, scrivania o banco;
 - Allontanarsi da finestre, porte con vetri e armadietti;
 - Non precipitarsi verso le scale;
 - Non usare l'ascensore;
 - Se si è all'aperto allontanarsi da costruzioni, mura, linee elettriche e pali della luce.
- Dopo il terremoto:
- Assicurarsi dello stato di salute delle altre persone;
 - All'ordine di evacuazione abbandonare l'edificio e raggiungere la zona di raccolta assegnata.



NUMERO UNICO DI EMERGENZA
112

LUSIOS S.r.l.		
Via della Martinicca, 36 - 06132 S. Maria Rossa-PERUGIA tel/fax 075.609699 e-mail: info@lusios.it		
Tema: Planimetria di emergenza		
Edificio: Unico	Piano: -3	
Revisione: 00	Data: 30/09/2021	
Disegnatore: SS	Scala: -	
Indirizzo immobile: Sede di Amelia, via I Maggio 224, Amelia (TR)		Identificazione immobile: