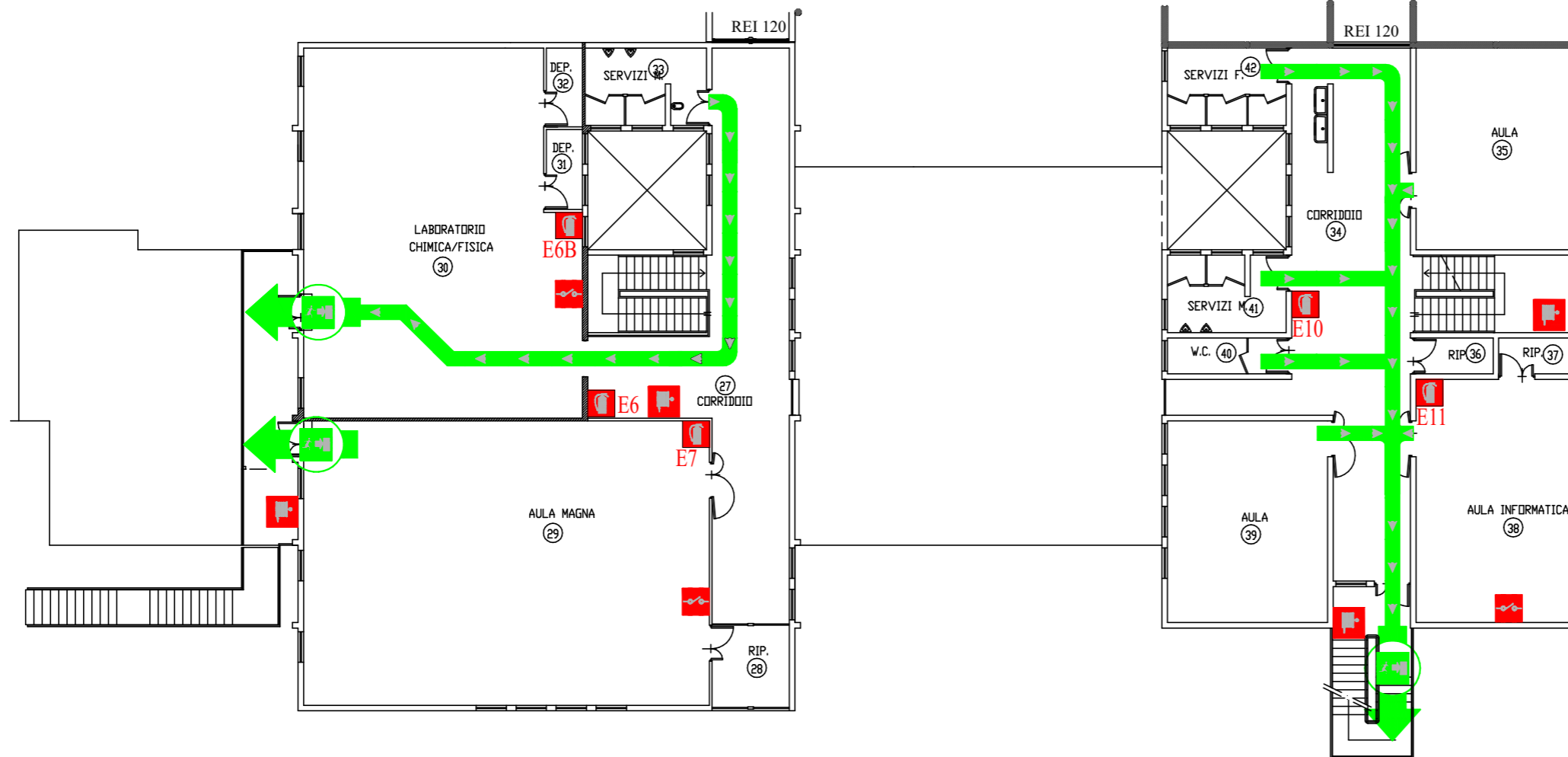
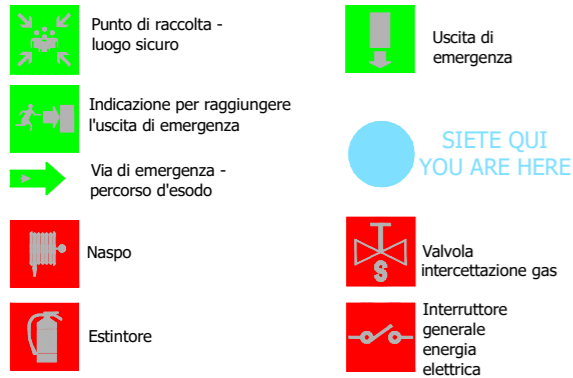




PLANIMETRIA DI EMERGENZA

Piano primo

LEGENDA



ISTRUZIONI DI SICUREZZA

Alla diramazione dell'allarme sonoro:

- Mantenere la calma;
- Interrompere immediatamente ogni attività;
- Lasciare tutto l'equipaggiamento;
- Incolonnarsi dietro gli aprifila;
- Ricordarsi di non spingere, non gridare e non correre;
- Seguire le vie di fuga indicate;
- Raggiungere la zona di raccolta assegnata.

NORME DI COMPORTAMENTO IN CASO DI INCENDIO

- Mantenere la calma;
- Anteporre la sicurezza delle persone a quella delle cose;
- Chiudere le porte tagliafuoco eventualmente aperte al fine di contenere la propagazione del fumo e dell'incendio;
- Non usare ascensori;
- In presenza di fumo o fiamme coprirsi la bocca ed il naso con fazzoletti possibilmente umidi;
- In presenza di molto fumo camminare carponi;
- Se si rimane intrappolati, segnalare in qualche modo la posizione;
- Se l'incendio e/o il fumo rendono imparaticabili le vie di uscita chiudere bene la porta, sigillare le fessure con panni bagnati, aprire le finestre e chiedere soccorso;
- Non aprire eventuali porte calde, se necessario aprirle posizionandosi dietro la porta pronti a richiuderla in caso di fiammata;
- Utilizzare i mezzi antincendio a disposizione solo per spegnere incendi di piccole/medie dimensioni assicurandosi sempre una via di fuga;
- Non usare mai l'acqua per spegnere un incendio in presenza di impianti elettrici;
- In caso di evacuazione portarsi all'esterno ordinatamente e con calma, non creare allarmismo o confusione, non spingere, gridare o correre.

NORME DI COMPORTAMENTO IN CASO DI TERREMOTO

Durante il terremoto:

- Se si è in un luogo chiuso cercare riparo nel vano di una porta inserita in un muro portante (quelli più spessi) o sotto una trave;
- Ripararsi sotto un tavolo, scrivania o banco;
- Allontanarsi da finestre, porte con vetri e armadietti;
- Non precipitarsi verso le scale;
- Non usare l'ascensore;
- Se si è all'aperto allontanarsi da costruzioni, mura, linee elettriche e pali della luce.

Dopo il terremoto:

- Assicurarsi dello stato di salute delle altre persone;
- All'ordine di evacuazione abbandonare l'edificio e raggiungere la zona di raccolta assegnata.

NUMERO UNICO DI EMERGENZA
112

LUSIOS S.r.l.

Via della Martinicca, 36 - 06132 S. Maria Rossa-PERUGIA
tel/fax 075.609699 e-mail: info@lusios.it



Tema:		Planimetria di emergenza	
Edificio:	Unico	Piano:	primo
Revisione:	00	Data:	27/09/2021
Disegnatore:	SS	Scala:	-
Indirizzo immobile:	Piazza Vittorio De Sica n. 5 - Narni Scalo (TR)		
Identificazione immobile:			